



vollmergruppe



vollmergruppe
dienstleistung
security parking cleaning services



GENAU MEIN DIENSTLEISTER

Fordern Sie uns heraus



Unsere Lebenswelten werden
täglich komplexer

Ihre Anforderungen als Kunde steigen und ganz oben auf der Liste Ihrer Erwartungen stehen Qualität und Effizienz. Wer diese bedienen will, braucht ein funktionierendes Projektmanagement und die optimale Koordination von Prozessen. Längst hat intelligente Steuerungstechnik die Abwicklung von Einzelaufträgen abgelöst.

Veränderungen sind für uns eine
willkommene Inspirationsquelle

Die Vollmergruppe Dienstleistung mit Hauptsitz in Mülheim an der Ruhr begegnet dem Wandel seit mehr als 70 Jahren mit flexiblen Prozessen und nutzt so Bewegungen als Anstoß für neue Ideen. Unsere intelligent vernetzten Unternehmen arbeiten Hand in Hand und garantieren – auf Grundlage unseres Unternehmensleitbilds – zuverlässige, wirtschaftlich optimierte und maßgeschneiderte Dienstleistungen.

Tradition verpflichtet

Seit 1946 setzen wir auf organisches Wachstum. So wurde die Vollmergruppe zu dem, was sie heute ist: Ein Fullservice-Dienstleister mit soliden Strukturen, der das Leistungsspektrum eines Konzerns mit der persönlichen Betreuung eines Familienunternehmens vereint.

Es funktioniert dann, wenn Sie
nichts davon bemerken

Wie unsere Unternehmen sind unsere Dienstleistungen beweglich und anpassungsfähig. Perfekte Logistik und zuverlässige Verfahren stehen im Mittelpunkt unserer Arbeit und sind Anspruch und zugleich Versprechen an Sie. Denn Sie haben uns zu dem gemacht, was wir heute sind: eine starke Gruppe harmonisierender Unternehmen.

Wenn aus Ansprechpartnern
Partner werden

Der Fokus unseres Tuns liegt auf einem umfassenden Servicegedanken. Es sind vor allem unsere Mitarbeiter, die sich in den Dienst der Kundenzufriedenheit stellen. Ihr Engagement ist Voraussetzung für eine optimierte Prozesssteuerung. Und sie tragen den Grundsatz eines fairen Miteinanders nach außen, das langjährige Unternehmenszugehörigkeiten und die hohe Schulungs- und Fortbildungsbereitschaft bestätigen.

Unser Netzwerk ist Ihr Vorteil

Umfassendes Dienstleistungskonzept durch starke Vernetzung

 **vollmergruppe**
security

Vom Privatkunden, der sein Eigentum schützen lassen möchte, über Kreditinstitute für Bargeldlogistik bis zum Industrieunternehmen, das unser gesamtes Leistungsspektrum fordert – der Unternehmensbereich Security garantiert kompromisslose Sicherheit.

 **vollmergruppe**
parking

Konsequent organisierte Logistik beim Parkflächenmanagement von der Planung bis zur Abrechnung – der Unternehmensbereich Parking schafft reibungslose Abläufe.

 **vollmergruppe**
cleaning

Perfekte Sauberkeit innen und außen vom Freigelände bis zum Dachgeschoss – der Unternehmensbereich Cleaning sorgt für den Werterhalt Ihrer Immobilie.

 **vollmergruppe**
services

Qualifizierte gewerbliche und kaufmännische Arbeitnehmerüberlassung für alle Branchen – der Unternehmensbereich Services überbrückt Personalengpässe und ermöglicht kurze Reaktionszeiten.



Schutz für alles, was Ihnen lieb ist



Sicherheit ist ein Grundbedürfnis. Unser Bereich Security steht im Dienst Ihrer privaten und gewerblichen Risikominimierung und schützt Sie vor Einbruch, Überfall, Diebstahl oder Feuer.

Was können wir für Sie tun?

- Notruf-Service-Leitstelle (NSL)
- Alarmanlagen und Überwachungssysteme
- Private Sicherheit
- Geld- und Wertdienste / Cashmanagement
- Objekt- und Werkschutz
- Schutz von Flüchtlingsunterkünften
- Brandschutz
- Brandschutzunterweisung
- Revierstreifendienste / Mobile Dienste
- Empfangsdienste
- Centerdienste
- Veranstaltungsdienste
- Ermittlungsdienste
- Sicherheitsanalysen und Consulting





Meine Familie, mein Haus, mein Unternehmen

Für ein umfassend sicheres Gefühl



Mehr als 70 Jahre Erfahrung in Sachen Sicherheit

Unser umfassendes Know-how in allen Belangen der Sicherheit bietet Ihnen unter Einsatz modernster technischer Ausrüstung und gut ausgebildeter Sicherheitskräfte effiziente Risikominimierung bundesweit.

Wenn Sekunden zählen

Eine nach der VdS-Richtlinie 3138 zertifizierte Notruf- und Service-Leitstelle (NSL) ist das Herz unserer Dienstleistungsgruppe. Rund um die Uhr werden hier Einsätze koordiniert, bei denen es auf Sekunden ankommen kann – natürlich über vollständig gesicherte Stromwege. Hier sind auch die digitalen Alarm-, Notruf- und Betriebsüberwachungssysteme aufgeschaltet, wie z. B. Einbruch-, Brand-, Überfall- und Störmeldeanlagen, Haustechnik, Kühlsysteme sowie Aufzugsnotrufe. Unsere Kooperation mit einer gemäß EU-Norm DIN EN 50518 zertifizierten Überwachungs- und Alarmempfangsstelle (AES) garantiert normkonforme Alarmübertragungswege, Datenverarbeitung und Ausfallsicherungen.

Mitarbeiter, die ihre Kunden verstehen

Auch bei der Auswahl und Schulung unserer Mitarbeiter gehen wir auf Nummer sicher und setzen auf die Erfahrung interner und externer Schulungszentren und Bildungsträger. Ein gradliniger Führungsstil und das Fingerspitzengefühl unserer Einsatzleiter bilden die Grundlage für Zuverlässigkeit und persönliches Engagement, das unsere Auftraggeber seit Jahrzehnten überzeugt.

Sicherheitskonzepte aus einer Hand

Egal, ob Sie Schutz für eine kleinere Veranstaltung oder Ihr gesamtes Unternehmen benötigen, unsere Dienstleistung reicht vom Einzelauftrag bis zum Rundum-Sicherheitspaket: Personen- und Objektschutz, Ermittlungsdienste, Geld- und Wertdienste und Bargeldlogistik, Brandschutz, Brandschutzschulungen und Wartung von Brandschutzeinrichtungen, Patrouillendienste, Pforten- und Empfangsdienste, Veranstaltungs- und Centerdienste, Daten- und Informationssicherheit, Notruf-Service-Leitstelle (NSL), Alarmaufschaltungen (VdS).

Individuelle Sicherheitsmodule – vom Privateigentum bis zum Werkschutz

Für die Sicherheit unserer Kunden sind unsere Mitarbeiter Tag und Nacht [24/7] im Einsatz. Sie schützen privates Eigentum, zum Beispiel durch den Einsatz von Revierstreifenpatrouillen oder fernüberwachte Kameras. Sie sichern Bürokomplexe, Werksgelände, Einzelhandelsbetriebe, Flüchtlingsunterkünfte oder auch kritische Infrastrukturen wie Kliniken, Banken oder Energieunternehmen. Dabei übernehmen wir einzelne Dienstleistungen ebenso wie die Konzeption kompletter Sicherheitspakete.

Der richtige Partner für Ihre Aufgabe

Gerade im sensiblen Bereich der Sicherheit spielt Vertrauen eine entscheidende Rolle. Daher kommt der Auswahl des Personals bei unseren Einsätzen eine besondere Bedeutung zu. Unsere Mitarbeiter stehen durch spezielle Schulungen nicht nur für höchste Sicherheit, sie sind sich auch ihrer repräsentativen Funktion bewusst. Daher suchen wir stets den passenden Typ für Ihre Aufgabe – sei es bei Veranstaltungsdiensten, im Werkschutz, in Kliniken, im Einkaufszentrum, bei Empfängen oder Konferenzen. Unsere Mitarbeiter überzeugen durch ruhige Präsenz und geben verbindliche Orientierung. Und natürlich verfügen sie bei Bedarf über entsprechende Fremdsprachenkenntnisse.

Sicherheitskonzept: Drei-Stufen-Strategie

- 1. Die Analyse:** Auf Basis Ihrer Aufgabenstellung und unserer Bedarfsanalyse definieren und dokumentieren wir alle Parameter Ihres Sicherheitsbedarfs.
- 2. Das Konzept:** Eine bestmögliche und kostenoptimale Risikominimierung bildet die Grundlage für die Festlegung der Methodik sowie der organisatorischen und zeitlichen Abläufe.
- 3. Die Umsetzung:** Bei unserer modularen Arbeitsweise verknüpfen wir Schnittstellen und realisieren ein Sicherheitssystem, das jederzeit neuen Anforderungen stufenweise angepasst werden kann.

Geld- und Wertdienste

Bargeldlogistik auf höchstem Niveau

Wir transportieren Ihre Werte

Kaum ein Sicherheitsbereich stellt derart hohe Anforderungen an Zuverlässigkeit und Vertrauen wie die Leistungen rund um Geld und Wertsachen. Unsere Transporte erfolgen mit einer gepanzerten und GPS überwachten Fahrzeugflotte von höchster technischer Ausstattung.

Weiterbearbeitung in der Sicherheitszentrale

Im hermetisch abgesicherten Bereich unseres Geldbearbeitungszentrums werden die Einnahmen von Banken, Handel, Unternehmen oder Privatkunden bearbeitet. Unter höchsten Sicherheitsvorkehrungen erfolgen das Zählen, Sortieren und Bündeln und die Einzahlung auf das Kundenkonto bei der Bundesbank. Gerade hier im Geld- und Wertsegment bewährt sich unsere geringe Mitarbeiter-Fluktuation und bildet eine wichtige Vertrauensgrundlage.

Umfassender Service rund um Geld, Wert und Daten

Geld, Wertsachen und Daten – höchste Sicherheit ist für uns in diesem Bereich ebenso selbstverständlich wie Komfort, kurze Bearbeitungswege und Diskretion. So schützen Spezialtresore zum Beispiel Geld und Wertsachen aber auch Datenträger zuverlässig vor Diebstahl oder mechanischen Einwirkungen wie Feuer, Wasser, Sabotage oder Magnetismus – bei garantiert höchster Schutzklasse S120 DIS.



Datentransfer ohne Sicherheitslücken

Die externe Dateneinlagerung ist hinsichtlich der Unternehmenssicherheit und der persönlichen Geschäftsführer-Haftung eine unerlässliche Maßnahme. Dazu fängt bei uns die höchste Sicherheitsstufe bereits beim Datentransfer an: Die Datenträger werden in speziellen Datenkoffern transportiert, die mit einem Barcode versehen sind. Sie werden bei jeder Übergabestelle überprüft und per EDV erfasst. Über jeden Zu- und Abgang eines Datenkoffers wird der Auftraggeber per E-Mail informiert. Der Transport erfolgt durch uniformiertes, bewaffnetes Sicherheitspersonal in gepanzerten und klimatisierten Fahrzeugen.

Bei uns sind Ihre Werte sicher

- Geld- & Werttransport
- Geldbearbeitung – revisionssicher
- Hauptkassenfunktion
- Monitoring
- Cashmanagement
- Datenträgerlagerung
- Cash EDI mittels Schnittstelle BBK
- Fullservice für SB-Geräte
- Dienstleistungen für Kreditinstitute – www.s bargeldlogistik.de.

Ihr Nutzen:

- BDGW-Mitgliedschaft
- Prüfbestätigungen 1+2
- Prüfung nach KWG § 25a – MaRisk incl Notfallkonzept
- Deutscher Versicherungsgeber
- Kostenreduzierung durch Optimierung der Geldbestände
- ZAG-konforme Dienstleistung durch Sparkassenpartner
- Gutschrift der Werte taggleich möglich
- Erreichbarkeit [24/7]

Brandschutz

Feuer und Flamme für Prävention

Brandgefährdungen sind vielfach unterschätzt

Über 260.000 Entstehungsbrände, immerhin rund 82 Prozent aller Brände, werden jährlich schon vor dem Eintreffen der Feuerwehr erfolgreich gelöscht. Die verheerenden Schäden durch Feuer und die folgende langwierige Abwicklung mit Versicherern rücken vorbeugenden Brandschutz sowie sachgerechte Behandlung von Gefahrgut zunehmend in den Vordergrund.

Umfassender Schutz gegen Feuer

Arbeitsschutzgesetz, Arbeitsstättenverordnung, DIN-Normen, ASR oder DGUV sind kaum zu durchschauende Regelwerke. Doch gerade für Unternehmen stellt ein Brand eine ernstzunehmende Gefährdung mit weitreichenden Konsequenzen dar. Daher gehört der Brandschutz in kompetente und erfahrene Hände. Wir stellen gemeinsam mit unseren Kunden Sicherheitspakete zusammen, die dem Unternehmer Raum für wichtige Dinge lassen. Dieser Service bringt Struktur in den Brandschutz und gewährleistet die Einhaltung aller Regeln, die Anschaffung und Wartung von Feuerlöschern, Wandhydranten, Rauch- und Wärmeabzugsanlagen und die anschauliche Unterweisung der Mitarbeiter.

Nicht lange fackeln und für Prävention sorgen

Unsere Brandschutz-Fachkräfte beraten Sie kompetent in allen Brandschutzfragen, unterweisen Ihre Mitarbeiter und warten Ihre vorbeugenden Brandschutzeinrichtungen. Darüber hinaus unterstützen wir Sie bei der Planung und Errichtung von Brandschutz- und Löschanlagen, der Installation von Brandschottsystemen und der Erstellung von Brandschutzplänen und Gefährdungsbeurteilungen im Brandschutz. Außerdem beraten, betreuen und unterstützen wir Sie durch eigene Brandschutzbeauftragte.



Sicheres Verhalten im Brandfall

Von der Theorie zur Praxis: Nach der Vermittlung von theoretischen Grundlagen in einer Unterweisung mit anschaulichen Beispielen und Versuchen, proben Ihre Mitarbeiter den Ernstfall am Brandsimulator und verlieren damit die Scheu, einen Feuerlöscher zu benutzen. Spezialseminare für Sicherheits- und Brandschutz-Verantwortliche großer Gebäudekomplexe oder Industrieanlagen gewähren darüber hinaus die Einhaltung geltender Vorschriften.

Präventionsmodule für einen effizienten Brandschutz

Anlagentechnischer Brandschutz

- tragbare und fahrbare Feuerlöschgeräte
- Hydranten und Steigleitungen
- Sprinklertechnik und Löschanlagen
- Feststellanlagen, Brandschutztüren und -tore
- NRA- und RWA-Anlagen

Baulicher Brandschutz

- Brandschottsysteme nach DIN 4102
- Feuerschutzabschlüsse, Brand- und Rauchschutztüren, -tore und -klappen

Organisatorischer Brandschutz

- Brandschutzordnungen, Flucht- und Rettungspläne, Feuerwehrpläne, Feuerwehrlaufkarten, Alarmpläne, Sicherheitskennzeichnungen
- Beratung, Betreuung und Unterstützung durch Brandschutzbeauftragte, Brandschutzhelfer, Brandwachen und Sicherungsposten
- Brandschutzkonzepte und -prüfungen durch Sachverständige
- Schulungen und Unterweisungen im Brandschutz

Ihr Nutzen:

- Sicherheit Ihrer Mitarbeiter und Sachwerte durch gezielte Präventiv-Maßnahmen
- geringer Investitionsaufwand gegenüber hohen Kosten im Brandfall
- Einhaltung der gesetzlichen Vorschriften und Fristen
- Sicherheit der Funktionstüchtigkeit im Ernstfall
- Erreichbarkeit [24/7]
- Terminverfolgung fälliger Wartungsintervalle
- Synergien durch kombinierte Wartungen
- unabhängig legitimierte Sachkundige auf dem neuesten Stand der Technik
- Qualitätssicherung durch transparente Dokumentation der Dienstleistung
- Nachweis und Bestandskontrolle mittels Prüfprotokollen
- fachgerechte Entsorgung gemäß ökologischer Grundsätze und gesetzlicher Vorgaben
- alle brandschutztechnischen Dienstleistungen aus einer Hand



Schöner parken



Mit zunehmendem Verkehr wird eine konsequent organisierte Logistik des Parkraums unverzichtbar. Unser Bereich Parking garantiert reibungslose Abläufe – von der Planung über den Betrieb bis zur Abrechnung.

Was können wir für Sie tun?

- Standort- und Wirtschaftlichkeitsanalysen
- Planung
- Verwaltung und Organisation
- Service Leitstelle Parking
- Geldbearbeitung
- Beschilderung
- Montage, Reparatur, Wartung
- Parkflächenreinigung



Perfekte Logistik für Ihren Standortvorteil



Parkraum im Spannungsfeld unterschiedlicher Interessen

Kommunaler oder private Eigner, Anlieger oder Betreiber – wir loten die Belange unserer Auftraggeber aus und wissen, dass das Parkentgelt nicht nur ein wirtschaftliches, sondern auch ein verkehrspolitisches Instrument darstellen kann.

Rund 40 Jahre Erfahrung

Seit 1976 arbeiten wir erfolgreich an unserer Expertise im Bereich Parking. Bei Großprojekten wie Garagenanlagen von Multiplex-Kinos oder Großparkplätzen spielen wir unser gesamtes Know-how aus: umfassende Standortanalyse, perfekt zugeschnittene Anlagentechnik, höchste Standards und erstklassiger Personaleinsatz.

Alle Faktoren im Blick

Jedes Parkhaus ist Teil eines Ganzen: des städtischen Organismus, der Großimmobilie und des Umfelds. Straffe Organisation und engagierter Einsatz der Dienstleistungen sind daher unerlässlich. Weil wir jedes Parkhaus, jede Großgarage und jeden Parkplatz unter Berücksichtigung aller Standortfaktoren und Nutzungsschwerpunkte ganzheitlich betrachten, kommen wir zu individuellen Lösungen.

Standort- und Wirtschaftlichkeitsanalyse

500 extrabreite Stellplätze, videoüberwacht und bestens beleuchtet, und trotzdem ungenutzt? Gerade beim Parken ist die Standortwahl von entscheidender Bedeutung. Wir verfügen über eine langjährige Praxiserfahrung und erarbeiten mit unseren Kunden gemeinsam geeignete Konzepte zur optimalen Raumausnutzung. Auch bei Fragen zu Wirtschaftlichkeit und Kostenkontrolle stehen wir als kompetenter Partner zur Seite. Als Berater, als selbständiger Pächter oder auf Basis eines Managementvertrags – wir lösen jede Parkaufgabe.

Sicherer und störungsfreier Betrieb

Innovative Überwachungs- und Kommunikationstechnologie ermöglicht heute die elektronische Steuerung von Parkhäusern und -flächen. Das spart in betriebsarmen Zeiten nicht nur Personal, sondern sorgt zudem für Sicherheit in den Objekten. Unsere rund um die Uhr besetzte Leitstelle Parking überwacht die Audio- und Videoinstallationen. So werden etwaige Störungen unmittelbar erkannt und über unseren Bereitschaftsdienst vor Ort behoben.

Mehr als Parkraummanagement

Kommunen stehen beim Thema „ruhender Verkehr“ zunehmend vor dem Problem der Wirtschaftlichkeit. Aufgrund unseres Know-hows und unserer internen Vernetzung sind wir auch hier ein Partner mit tragfähigen Lösungen. So übernehmen wir zum Beispiel die Leerung von Parkscheinautomaten und Parkuhren, zählen die Einnahmen, bereiten sie bankgerecht auf und nehmen die Überweisung vor.

Sauberkeit vermittelt Sicherheit

Öl, Kühlflüssigkeit, Graffiti, Urin – die Liste der Verunreinigungen im Parkraum ist lang. Doch nur ein sauberes Umfeld macht eine Parkfläche langfristig attraktiv. Daher ist unser Unternehmensbereich Parking auch auf die Reinigung spezialisiert. Wir kennen die spezifischen Anforderungen und setzen nur Reinigungsteams mit spezialisiertem Maschinenpark ein. Das sichert einen gleichbleibend hohen Standard des Parkraums.

Qualität als Multiplikator

Unsere vernetzten Dienstleistungen sorgen für doppelten Profit: Unsere Kunden sparen einerseits Investitions- und Betriebskosten (wie für eine spezielle Geräteausstattung) und gewinnen andererseits durch die Sorgfalt und das Engagement unseres festangestellten Personals zufriedene Besucher. So helfen die Mitarbeiter unserer Leitstelle zum Beispiel gern bei verlorengegangenen Tickets oder bei defekten Kassenautomaten. Mit persönlicher und freundlicher Beratung – für Kunden, die gern wiederkommen.



Saubere Leistung



Der Bereich Cleaning der Vollmergruppe sorgt in Industrie, Handel und Verwaltung für Ordnung und Sauberkeit. Das schafft ein perfektes Image innen und außen – vom Freigelände bis zum Dachgeschoss.

Was können wir für Sie tun?

- Unterhaltsreinigung
- Hauswirtschaftsdienst und Gartenpflege
- Glas-, Rahmen- und Fassadenreinigung
- Leuchtreklame-, Werbeanlagen- und Schilderreinigung
- Solar- und Photovoltaikanlagen-Reinigung
- Industrie- und Maschinenreinigung
- Bauendreinigung
- Krankenhaus-, Altenheim- und Pflegeheimreinigung
- Garten- und Landschaftspflege
- Reinigung nach Großveranstaltungen
- Sonderreinigung



Kompromisslose Sauberkeit

Ein repräsentatives Erscheinungsbild



Ein Gebäude ist wie ein Organismus

Wohnraum, Büro, Produktion – Gebäude leben, sie atmen, verbrauchen Energie und benötigen regelmäßige Reinigung und Pflege. Heute kommen bei der Instandhaltung komplexer Immobilien viele Gewerbe und Spezialdisziplinen zum Einsatz. Dabei sind eine optimale Koordination aller Dienstleistungen und ein professioneller Überblick von entscheidender Bedeutung damit aus kleinen Mängeln keine dauerhaften Schäden werden.

Der erste Eindruck entscheidet

Für ein attraktives Äußeres reinigen und pflegen wir Ihre Immobilien sowie das gesamte Gebäudeumfeld. Auch die Freiflächen werden durch den Service unserer Gärtner und Landschaftspfleger zu echten Hinguckern. Dabei vertrauen unsere Kunden seit vielen Jahren auf eine fachgerechte, wirtschaftliche und zuverlässige Ausführung aller Arbeiten.

Nicht nur sauber, sondern rentabel

Zwei Vorteile sichern Ihren Gewinn: die langjährige Erfahrung von Vollmergruppe Cleaning und die Einbindung in das Netzwerk unserer Unternehmensgruppe. So erhalten Sie Sauberkeit, Sicherheit, Parkraummanagement und Personalservices aus einer Hand und profitieren vom Zusammenspiel dieser vielfältigen Leistungen.

Gesagt, getan

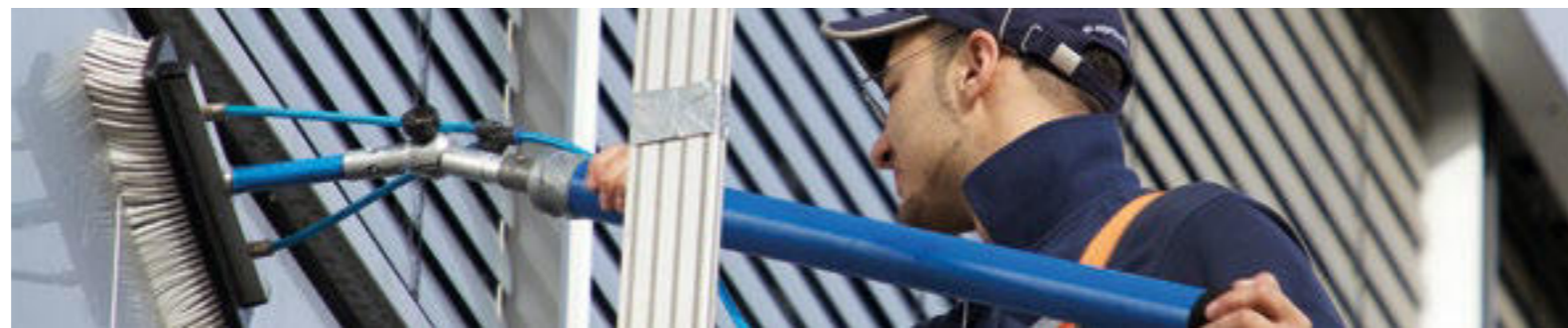
Mit speziell geschultem Fachpersonal übernehmen wir nahezu jede Reinigungsaufgabe – von der Reinigung einer Produktionshalle bis zur Pflege einer Krankenhaus-Intensivstation. Zu Ihrer Sicherheit verfügen wir über ein Hygiene-Gütesiegel, das uns auch für Bereiche mit erhöhtem Hygiene-Standard qualifiziert. Als zertifiziertes Gebäudereinigungsunternehmen nach DIN EN ISO 9001:2008 vergüten wir unser Personal selbstverständlich gemäß dem im Gebäudereinigerhandwerk geltenden Tarifvertrag. Durch klare Absprachen und ein gutes Timing meistern wir effizient Ihre Büro- und Innenreinigung.

Durchblick behalten

Unsere Gebäudereiniger kümmern sich um die Glas- und Rahmenreinigung sowie die Fassadenreinigung. Gründlich, schonend und vorgabengerecht sorgen sie für das äußere Erscheinungsbild Ihres Unternehmens - bei glasklarer Kostenkalkulation.

Besser, schneller

Gerade bei unvorhergesehenen Situationen und Sondereinsätzen zeigt sich unsere Kompetenz. Hier können wir uns voll auf unseren eigenen Personalstamm verlassen. Die Einsatzbereitschaft unserer Mitarbeiter resultiert nicht zuletzt aus einer langjährigen Unternehmenszugehörigkeit – die Teams sind aufeinander eingespielt. Das garantiert ein dauerhaft hohes Engagement und reibungslose Abläufe.



Einfach zuverlässig



Unsere Personaldienstleistungen schließen nicht nur Lücken. Sie erhöhen mit zuverlässigem Fachpersonal Ihre Flexibilität und Reaktionsfähigkeit. Von der Sekretärin über den Elektriker bis zum Gabelstaplerfahrer – unser Bereich Services vermittelt Kompetenz, Motivation und Engagement.

Was können wir für Sie tun?

- Kurzfristige Bereitstellung von qualifiziertem, zuverlässigem Fachpersonal
- Unterstützung bei Prozessoptimierungen
- PEP (Personaleinsatzplanung) für eine Anpassung von Personalstunden an Warenströme
- Personalservice für gewerbliche Berufe: Handwerker, Facharbeiter, Entsorger, Haustechniker, Kommissionierer, Kantinen- und Cateringpersonal, Freiflächenpersonal und andere
- Personalservice für kaufmännische Berufe: Sachbearbeiter, Empfangskräfte, Telefonservice, Poststellenservice, Teamleiter und andere



Personaldienstleistung

Bleiben Sie flexibel

Auftragsspitzen und Fehlzeiten abfangen

Ein vorübergehender personeller Engpass kann Abläufe erheblich stören und zu unzufriedenen Kunden und Umsatzeinbußen führen. Unser Unternehmensbereich Services bietet Ihnen qualifiziertes, zuverlässiges Fachpersonal für alle Einsatzbereiche – ob für wenige Tage oder mehrere Wochen.

Qualifizierte Facharbeiter und versierte Kaufleute

Kantinen, Pflegeeinrichtungen, Krankenhäuser, sensible Produktionsprozesse oder öffentliche Bereiche – viele Arbeiten erfordern ein hohes Maß an Zuverlässigkeit, Engagement und Verantwortung über durchschnittliche Standards hinaus. Unsere Mitarbeiter verfügen in der Regel über eine langjährige Berufserfahrung, sind gut qualifiziert und engagiert. Deshalb dürfen Sie von der Vollmergruppe mehr erwarten als von anderen Zeitarbeitsdienstleistern.

In Personalangelegenheiten gut beraten

Die Beschäftigung von Mitarbeitern aus gewerblicher Arbeitnehmerüberlassung bringt viele Vorteile – nicht nur, wenn es um die kurzfristige Überbrückung bei Kapazitätsengpässen geht, sondern auch langfristig, wenn gering qualifizierte Tätigkeiten durch tarifliche Rahmenbedingungen hoch vergütet werden müssen. Um sicherzustellen, dass wirklich alle Aufgaben zu Ihrer Zufriedenheit gelöst werden, kümmert sich ein persönlicher Ansprechpartner um Ihren Auftrag. Selbstverständlich liegt unserem Dienstleistungsangebot auch eine Genehmigung zur unbefristeten Arbeitnehmerüberlassung der Bundesagentur für Arbeit vor.





vollmergruppe
dienstleistung

security parking cleaning services

[24/7] 0208 588 577
Offen für Ihre Aufgaben

Vollmergruppe Dienstleistung
Neckarstraße 22-24
45478 Mülheim an der Ruhr
Tel. 0208 588 577
Fax 0208 588 57-460
info@vollmergruppe.de
www.vollmergruppe.de